

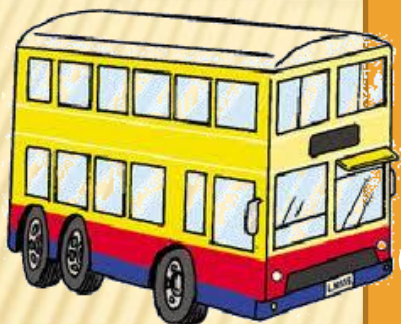
1949

1949

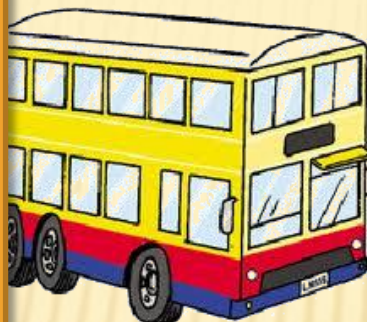
光陰似健



# 行程 DAY1



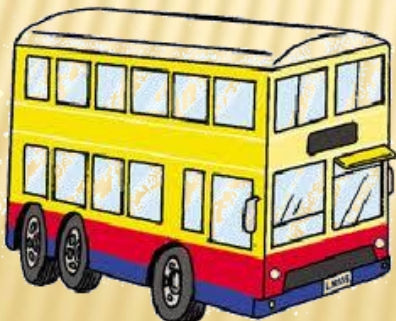
桃園國際機場  
(CI502)



風情  
海岸  
(走台61)



大甲  
鎮瀾宮



大甲  
貞節坊



飯店

# 風力發電

新竹風情海岸：

新竹風力資源雄厚，  
設置六座風力發電機，  
將融入此地景觀代表新  
竹的「風與科技」。



# 凝聚信仰中心

大甲鎮瀾宮：

大甲鎮瀾宮自古以來即是台灣媽祖信仰的重鎮，具有慰藉民眾心靈、安定社會的功能。



# 行程DAY2

鹿港  
彰濱秀傳醫院

天后宮

鹿港老街

玉珍齋

丁家大宅

民俗文物館

龍山寺

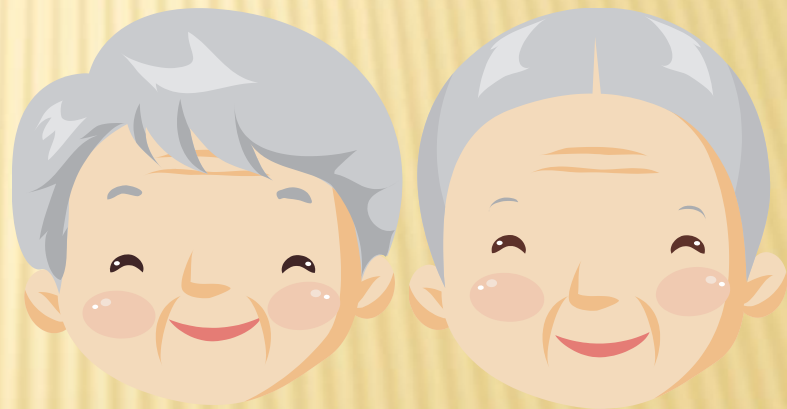
# 光陰似**健** ■ 彰濱秀傳醫院

- ✦ 彰濱秀傳醫院園區內有先進的醫療設備、高品質的醫療服務，提供專業的健康守護，無論是探病或是健診的客群們都能享有健康資訊。



# 活力滿百 健診專案

- ✘ 這次行程提供的乙方客群一項健診服務
- ✘ 內含：基本健檢+眼科檢查，針對40歲以上族群提供三高檢查(高血糖、高血壓、高血脂)



# 一府二鹿三艋舺

## 民俗文物館

歐式建築的辜家，  
顯得格外突出，此處本  
為當地富商辜顯榮的豪  
邸。各式文物，值得到  
此一遊細覽。





# 一府二鹿三艋舺

## ✘ 龍山寺

龍山寺壯觀精緻，是臺灣現存最完整最美的清代建築，其建築之精良、雕刻之巧妙居全臺寺廟之冠，龍山寺在歷史、空間格局或建築藝術上，都值得用心靈去感受。



# 行程DAY3

國家廣播文  
物

旺萊山

飯店

北門驛火車  
站

嘉義舊酒廠

台南關仔嶺  
水火同源

晚餐

飯店

# 國家放送所

- ✘ 國家廣播電台
- ✘ 1945年二戰後，「民雄放送所」及一切設備由政府先委託，跨海來台換身份的中國廣播公司代表接收管理，改名為「**台灣廣播電台民雄播送機室**」。

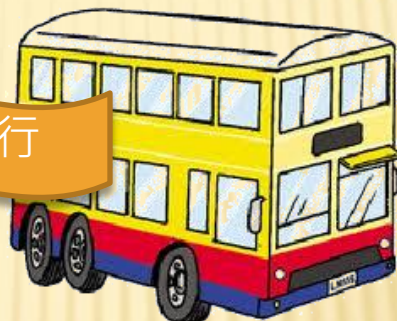


# 行程DAY4

安平樹屋

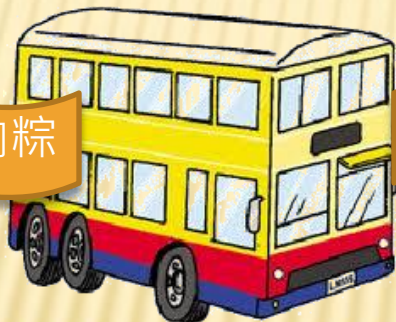


德記洋行



安平古堡

楊哥楊嫂肉粽

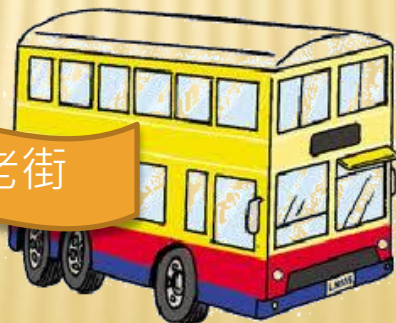


安平渡輪



月世界走台28

旗山老街



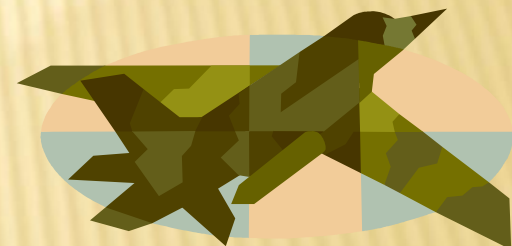
# 落地生根探訪生命的源由

## ✦ 安平樹屋

原為英商德記洋行倉庫，老榕樹氣根自然而然而自損壞的屋頂上垂下攀附生根，「樹以牆為幹、屋以葉為瓦」特殊景觀。



# 行程DAY5



客家文物館

美濃民俗村(DIY)

老古的家

高雄小港國際機  
場  
(CI583)

# 客傘文形相伴髓 飲茶芳香戰味蕾

## 客家文物館

為凸顯客家文物的特色，本館除硬體採客家建築風格外，館內並規劃有展示廳，包括客家寢具、廚具、服飾、農耕、漁撈用品、古老照片等。



# 客傘文形相伴隨 飲茶芳香戰味蕾

- ✘ 美濃客家民俗村
- ✘ 美濃民俗村內除了可以紙傘 擂茶 DIY之外，對於客家美食以及文化能有更加深入的了解，來到此處您還可品嚐到美濃當地的傳統客家美食、美濃特產及客家鄉土小吃美食唷。

